

תכנית מתאר כוללת טבריה

מפגש תושבים 25.01.26



סדר המפגש

קבלת פנים ודברי פתיחה

ראש העיר - מר יוסי נבעה

הצגת התכנית

מזור פירשט אדריכלים ומתכנני ערים - ראש צוות התכנון

שאלות והתייחסויות מהתושבים

התכנית ביוזמת ובהובלת עיריית טבריה ומשרד הבינוי והשיכון

צוות התכנון:



ראש צוות
אד' אורי מזור
ירדן דיסקין



ניהול פרויקט
רות ריכטר

רות ריכטר
ערים ואנשים



אדריכלות נוף
שרון מדרכי



חברה ושיתוף
ציבור
שי עם-שלם
רוני קטבי



תיירות
רובית ביר

ר.א.ש תיירותי
(רמת דוד | אייקונים | טרי סילבן)



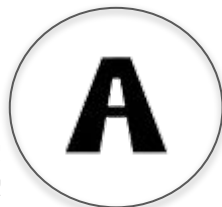
סביבה
ערן הלברייך

לשם שפר
איכות סביבה בע"מ



פרוגרמה
ריטה ליפקין
שיר רז

ETHOS
אדריכלות תכנון וסביבה



תנועה
אלבר אנדריא
אסאלה זיאדאת
ג'ולי בטחיש



שימור
אבנר אמירי



כלכלה
רון
רוזנטל

ROSENTHAL
אדריכלות | עיצוב | תכנון



תשתיות
יאיר קורנברג
אלון ברש

סירקין - בוכנר - קורנברג
הנדסאים יועצים בע"מ

מה זו תכנית מתאר כוללנית?

An aerial photograph of a coastal city, likely Haifa, with a blue outline highlighting a specific planning area. The city is built on a hillside overlooking the sea. The surrounding area includes agricultural fields and some industrial or commercial zones.

זוהי תכנית-על שמטרתה
לוודא שטבריה תצמח בצורה הטובה ביותר

היררכיית התכניות

תכנית המתאר היא מסמך חוקי המתווה את מדיניות התכנון

לטווח הבינוני והרחוק בכל העיר
וקובעת בהסתכלות רחבה מה ניתן
ולא ניתן לעשות איפה באיזה אופן

אנחנו כאן



במה עוסקת התכנית?

התכנית קובעת 'מפת דרכים'
ליצירת מענה מיטבי בכל אחד מהתחומים



הכנרת



גינות ופארקים



תפקיד אזורי



תחבורה וניידות



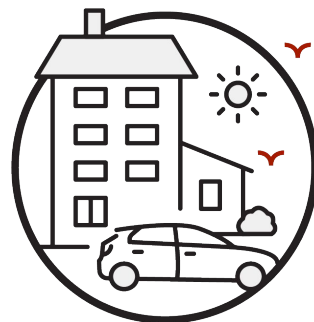
תושבים וקהילות



תעסוקה ומסחר



תיירות ונופש



מגורים והתחדשות עירונית



מוסדות ציבור



דרך אלחדיף

טיילת הדקל

מה למדנו?

מגורים
והתחדשות עירונית



כיום בעיר ישנן כ-17 אלף דירות
למגורים.
מגמות הביקוש, הבנייה והיצע המגורים
בטבריה במגמת עלייה.

מה עלה מתוך הסקר תושבים?

מגורים
והתחדשות עירונית



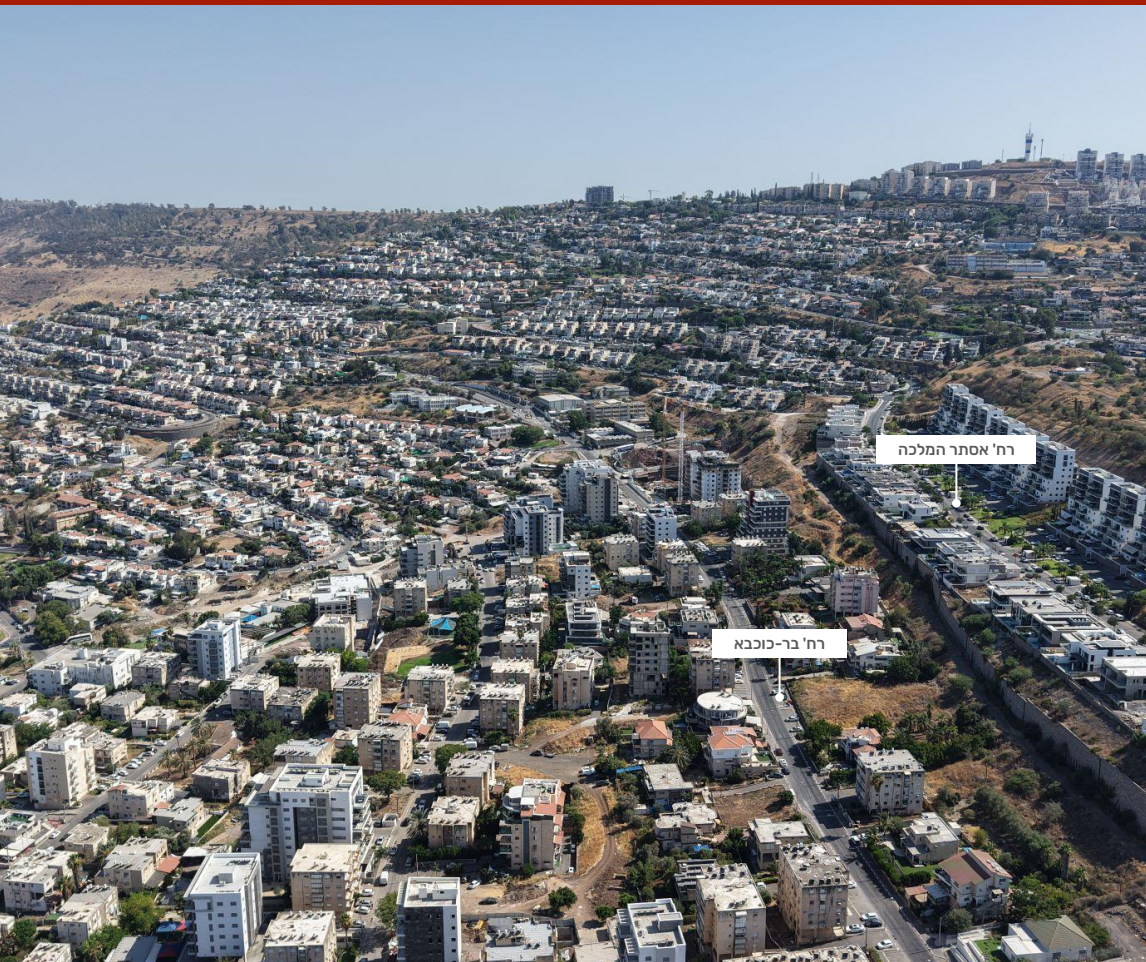
340 תושבי העיר השיבו לסקר שהופץ במסגרת התכנית הכוללנית הנוכחית.



עולה הרצון לחדש את השכונות
הוותיקות, ולפתח את השכונות
המרכזיות כמוקדים משמעותיים בעיר

במה עוסקת התכנית?

מגורים
והתחדשות עירונית



- איפה יהיו שכונות מגורים חדשות?
- איך יתחדשו שכונות המגורים הוותיקות?
- איך נשמור על מגוון הדיור?



TILBERIAS

A large 3D sign spelling 'TILBERIAS' is positioned on a concrete walkway overlooking a large body of water. The letter 'I' is replaced by a large red heart shape. The sign is white, except for the red heart. In the background, there is a blue lake, distant mountains, and a clear blue sky with a few clouds. A small boat is visible on the water. The scene is bright and sunny.

מה למדנו?

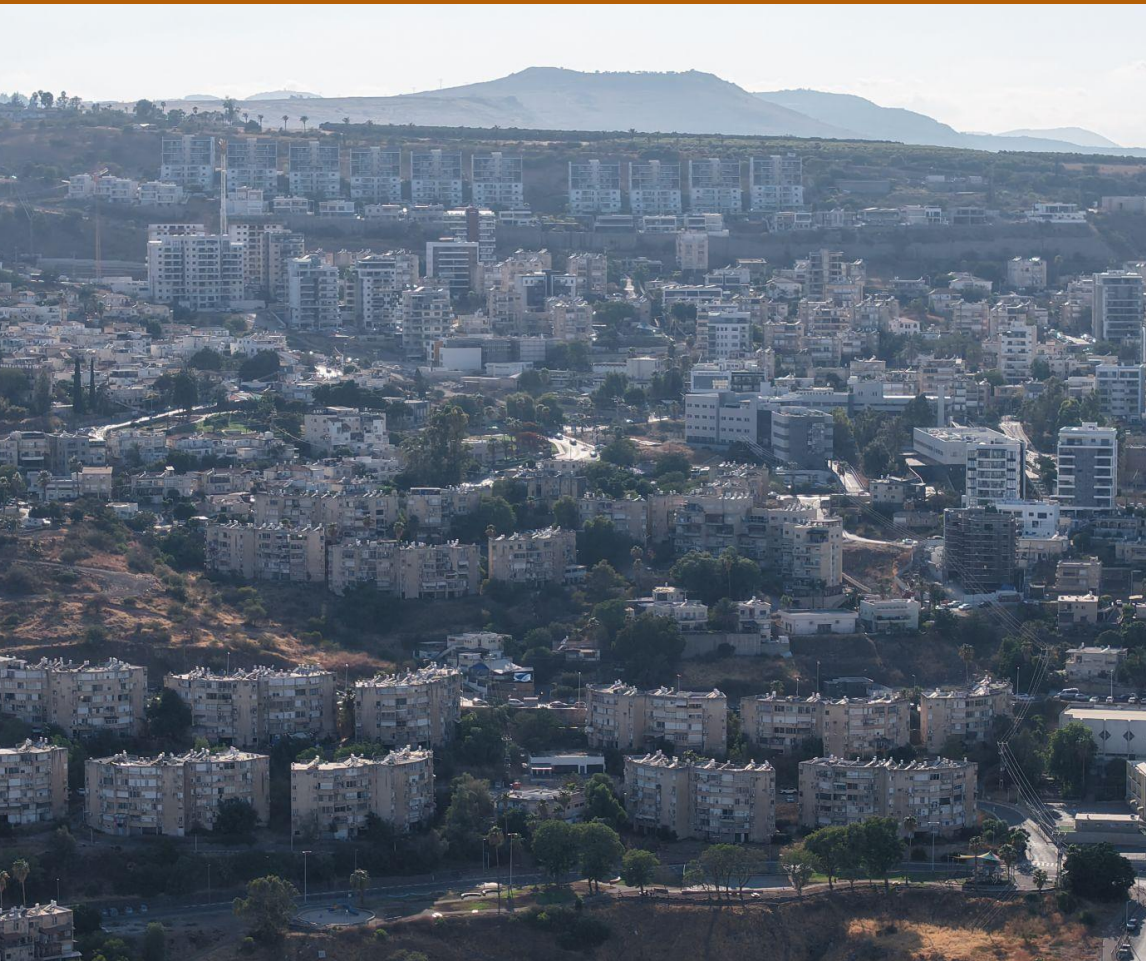
תושבים
וקהילות



בטבריה מתגוררים כ-52 אלף
תושבים. העיר עם פסיפס אנושי מגוון,
עם צביון מסורתי וקהילות שונות.

מה עלה מתוך הסקר תושבים?

תושבים
וקהילות



הבחירה לגור בעיר נשענת על **תחושת שייכות** למקום ולקהילה. צעירים עוזבים את העיר על רקע מחסור במקומות תעסוקה ולצורך לימודים אקדמיים.

במה עוסקת התכנית?



- איך התכנית תוכל לשמור ולחזק את הקהילות המתגוררות בעיר?
- איך נשמר את הזהות הייחודית של 'רוח המקום'?



רח' בן זכאי

רח' יהודה הלוי

דרך אלחדיף

מה למדנו?



תחומי התעסוקה העיקריים בעיר
הנם מקצועות צווארון כחול,
שירותים ותיירות.

מה עלה מתוך הסקר תושבים?



ישנה ציפייה לגיוון כלכלי מעבר
לתיירות, כאשר הייטק נתפס כיעד
המרכזי.

במה עוסקת התכנית?



- איפה יוקמו מקומות תעסוקה ומסחר חדשים?
- איזה סוגים של תעסוקה ומסחר?
- איך נגיע אליהם בקלות מהבית?



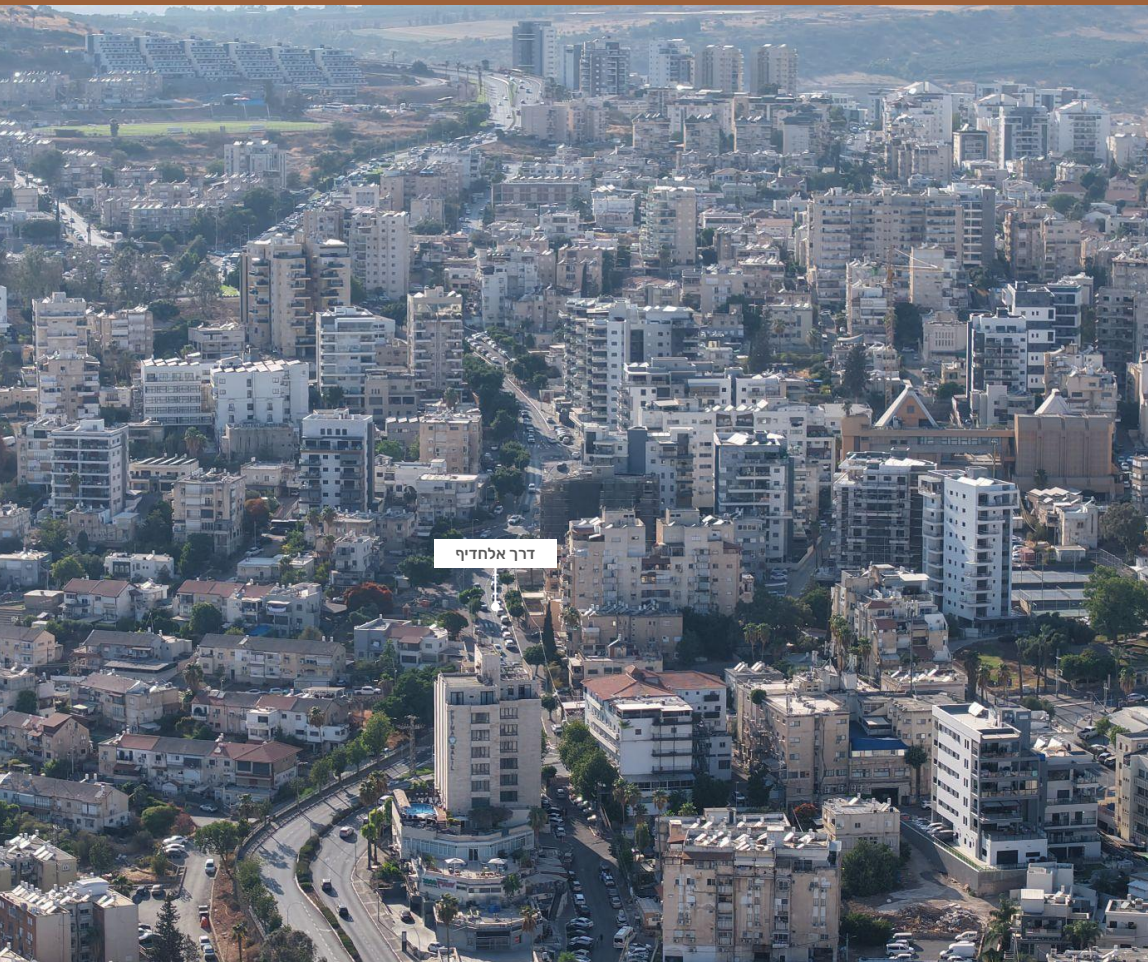
יער שוויץ

רח' לוי אשכול

רח' בית הלל

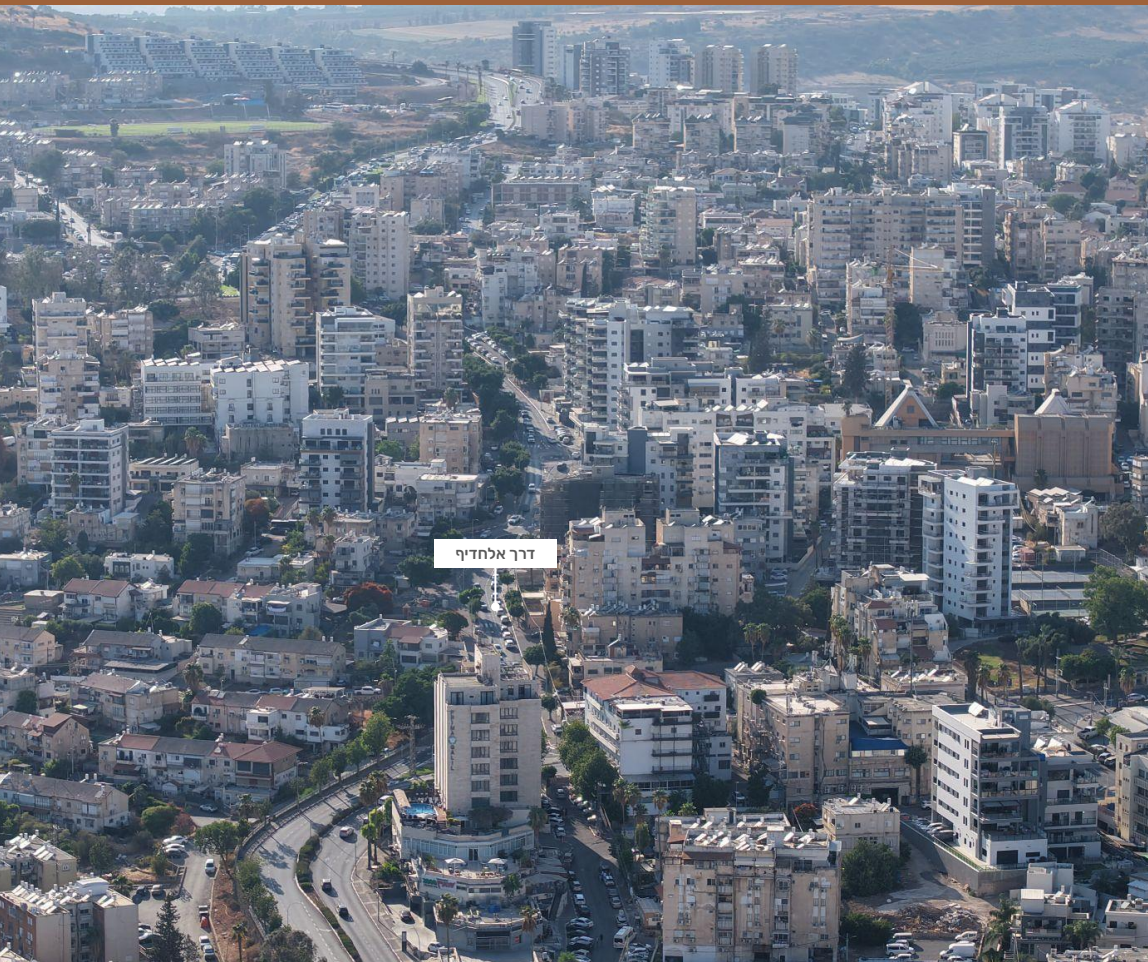
מה למדנו?

מוסדות
ציבור



קיים מחסור של מוסדות ציבור
בשכונות הוותיקות במרכז העיר.

מה עלה מתוך הסקר תושבים?



עולה צורך **במגוון מסגרות חינוך**
שישקף את המגוון הקהילתי בעיר.
קיים מחסור של מרחבים לנועה,
מחסור בפארקים ותרבות (קולנוע/תיאטרון).

במה עוסקת התכנית?



- איפה יוקמו מבני ציבור חדשים?
- איך יתחדשו מבני הציבור הותיקים?
- איזה סוג של מבני ציבור?
- איך נגיע אליהם בקלות מהבית?

שטחים פתוחים גינות ופארקים



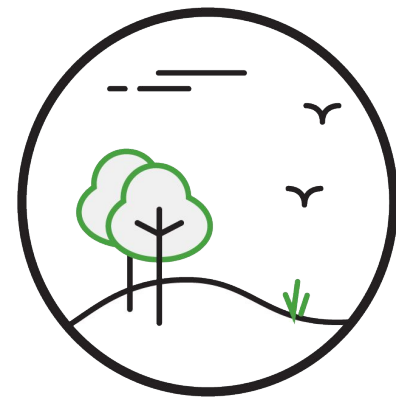
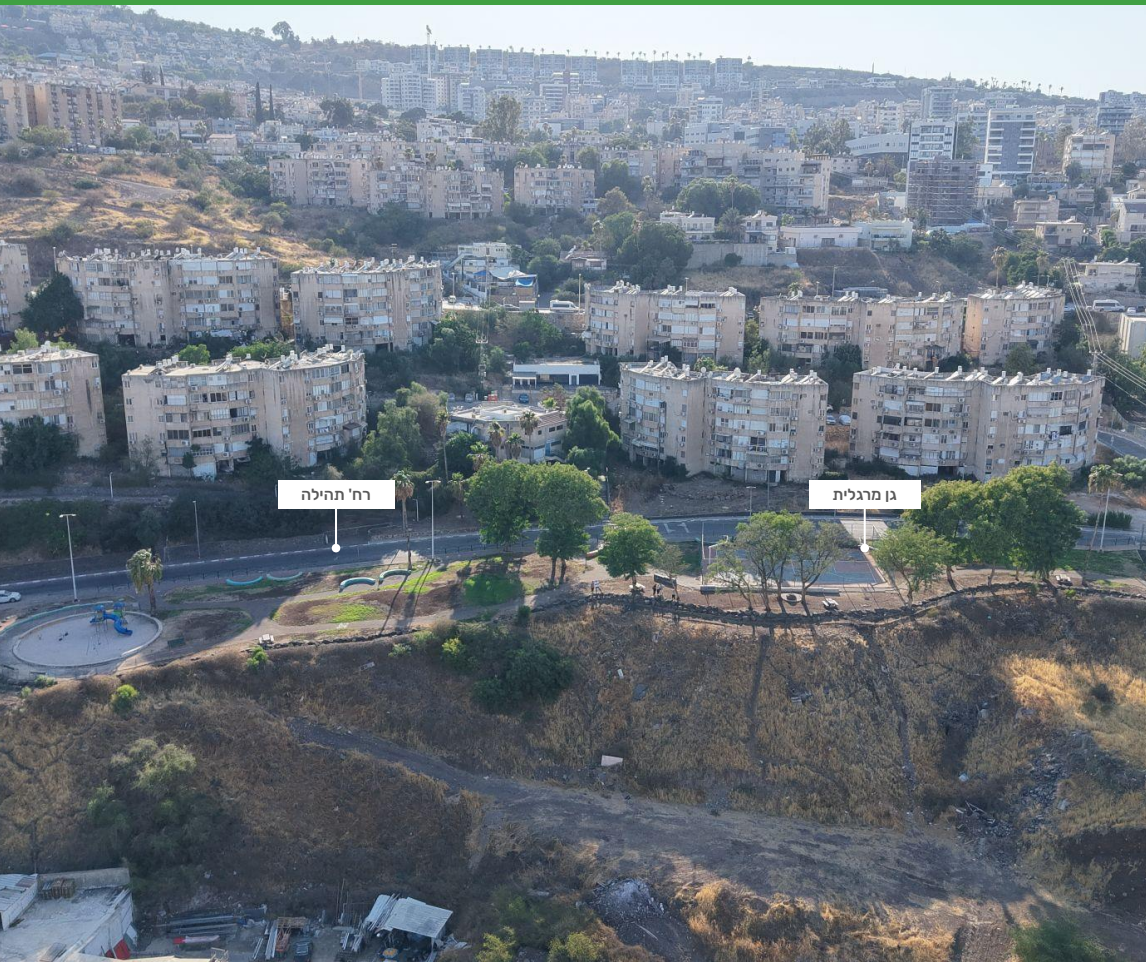
דרך מנחם בגין

רח' דוד המלך

רח' בר-כוכבא

מה למדנו?

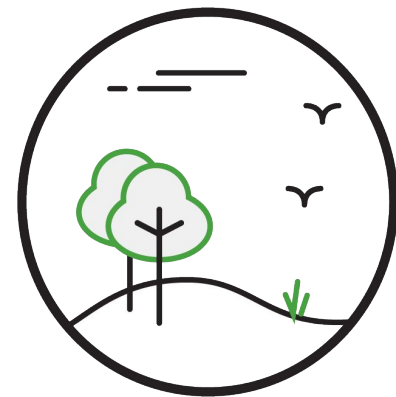
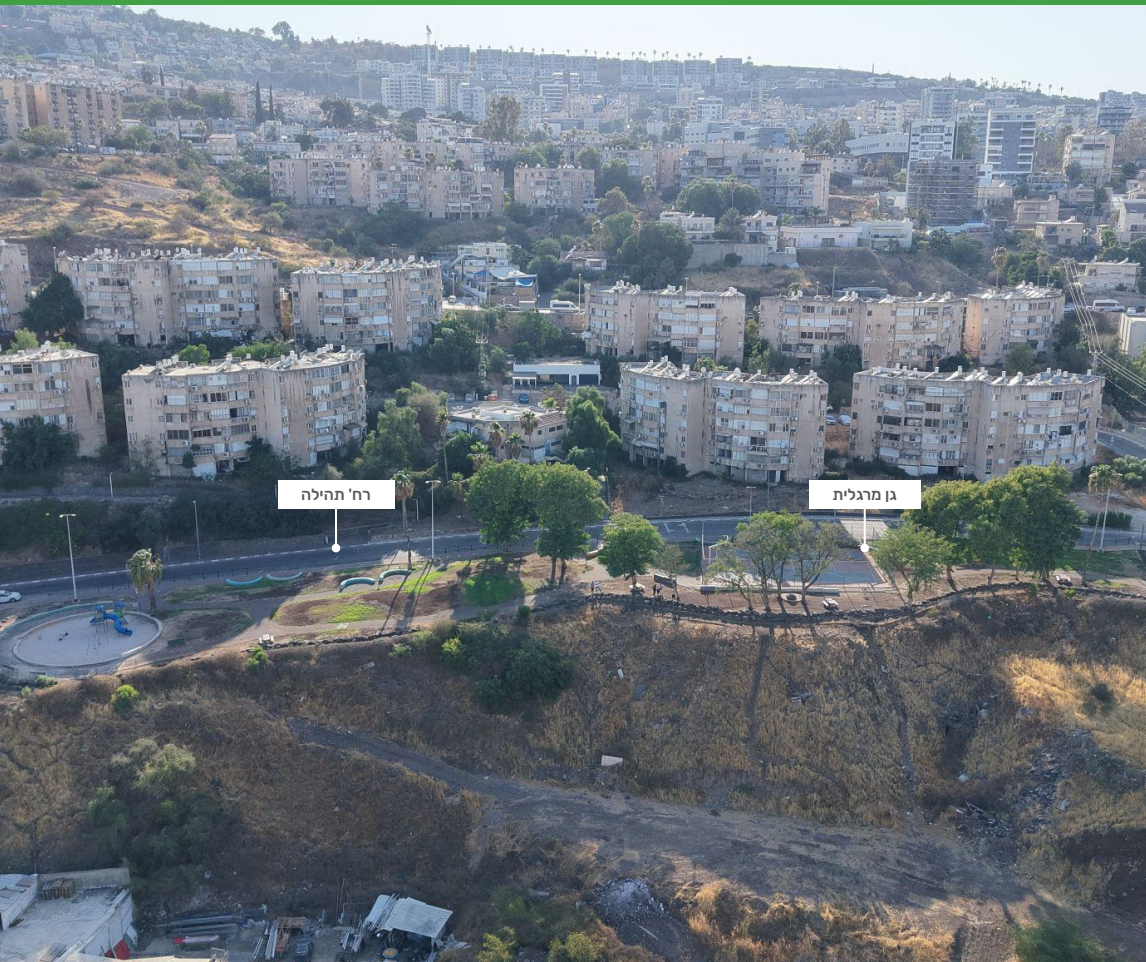
שטחים פתוחים
גינות ופארקים



חסרים בעיר פארקים שכונתיים
ופארק עירוני. החיבור בין העיר ליער
שוויץ לוקה בחסר. ישנו מחסור בעצים
ברחובות המקשה על הליכה.

מה עלה מתוך הסקר תושבים?

שטחים פתוחים
גינות ופארקים



גם בסקר עולה מחסור משמעותי
בפארקים וגינות ציבוריות, אשר
ישמשו מקומות מפגש לנוער, צעירים
ומשפחות.

במה עוסקת התכנית?

שטחים פתוחים
גינות ופארקים



- איפה יוקמו גינות חדשות?
- איך יתחדשו הגינות הקיימות?
- איך אפשר לשפר את חווית ההליכה ברחוב?



כביש 77

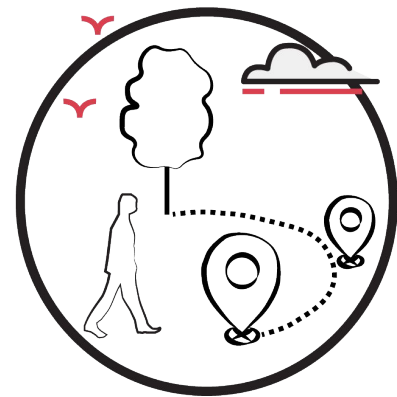
רח' בר-סוכנא

מה למדנו?



מתוכננת רכבת באזור צומת פוריה
(מיקומה לא סופי). כבישים ארציים
חוצים את העיר ומייצרים עומסים.
חסר חיבור בין העיר העילית לתחתית.

מה עלה מתוך הסקר תושבים?

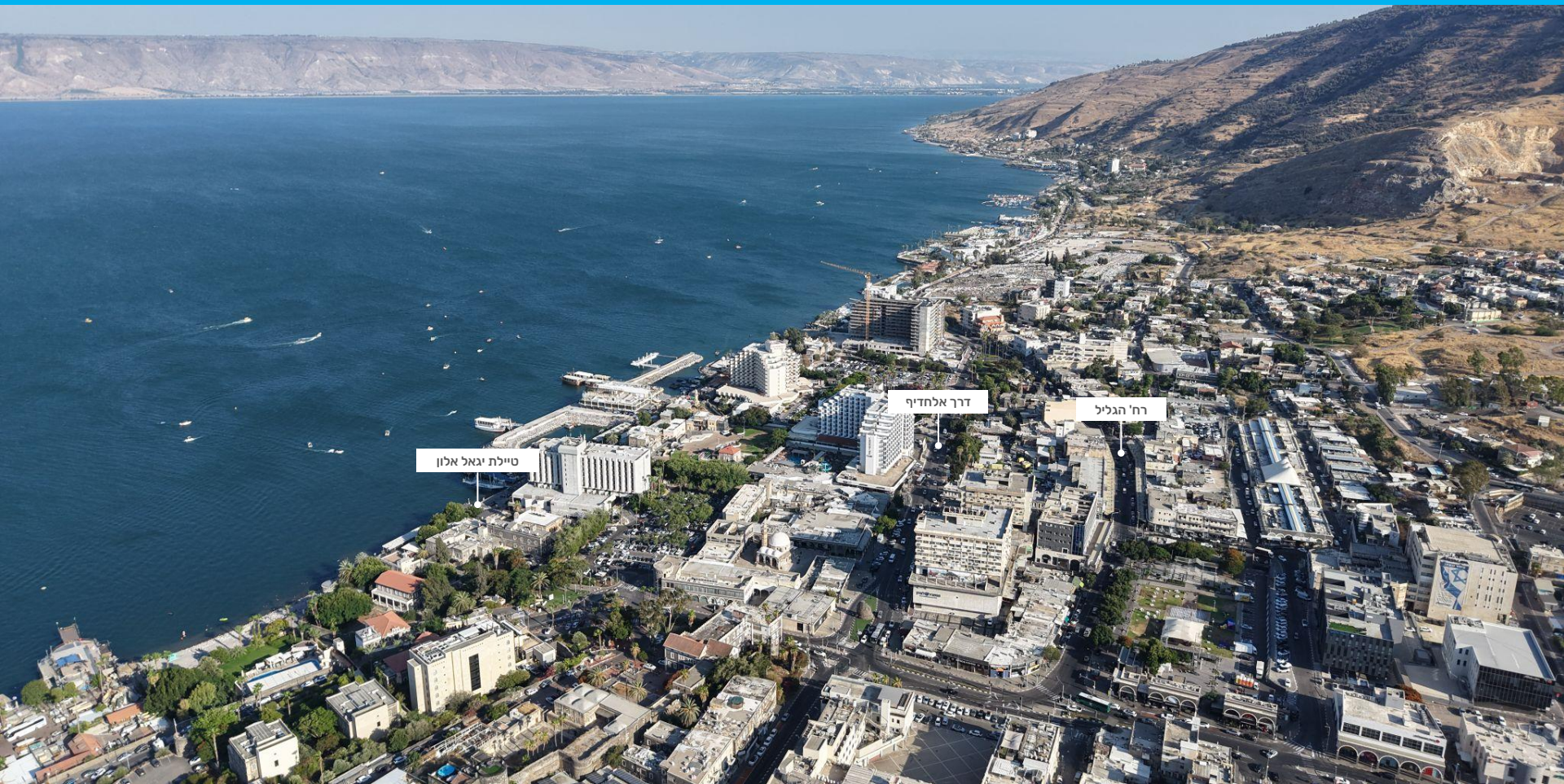


הניידות היום-יומית נשענת בעיקר
על רכב פרטי. המחסומים בהליכה -
תשתיות, בטיחות, צל ועצים
והטופוגרפיה התלולה בעיר.

במה עוסקת התכנית?



- איך ואיפה תשופר מערך הכבישים והרחובות בעיר?
- איך נוכל להתנייד בקלות יותר?
- איך העיר תתחבר לתחנת הרכבת?



טיילת יגאל אלון

דרך אלחדיף

רח' הגליל



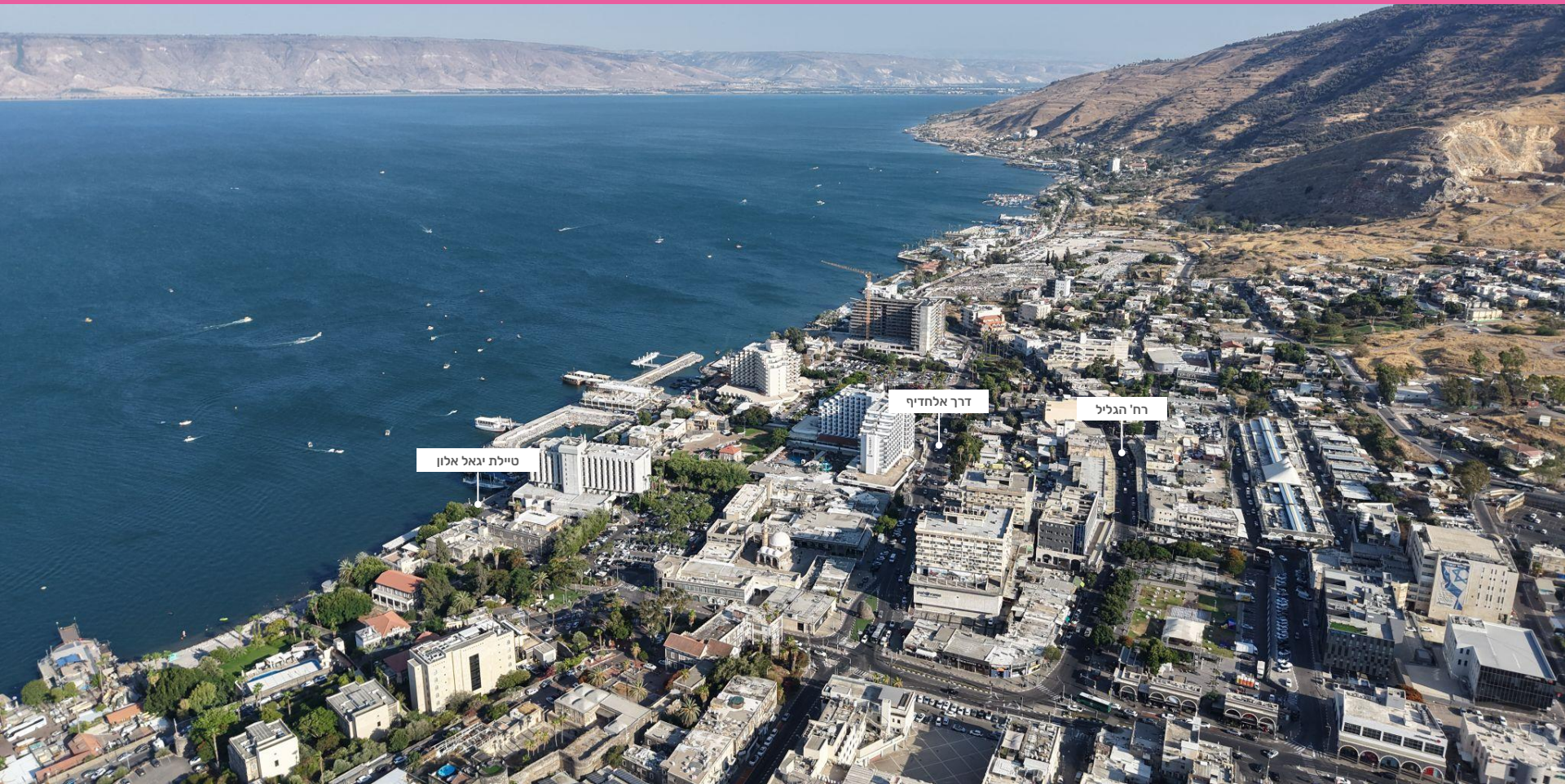
קו החוף של טבריה מאופיין בחסמים
שונים אשר קוטעים את המעבר
הציבורי למים.

במה עוסקת התכנית?

הכנרת



- איך ייראה הממשק בין העיר לכנרת?
- איך נוכל להגיע בקלות יותר לחופי הכנרת?



סיילת יגאל אלון

דרך אלחדיף

רח' הגליל

מה למדנו?

תיירות ונופש



המוצר התיירותי בטבריה 'מיושן'
ודורש עדכון, על מנת לבסס מחדש
את טבריה כ'בירת תיירות של הצפון'.

מה עלה מתוך הסקר תושבים?

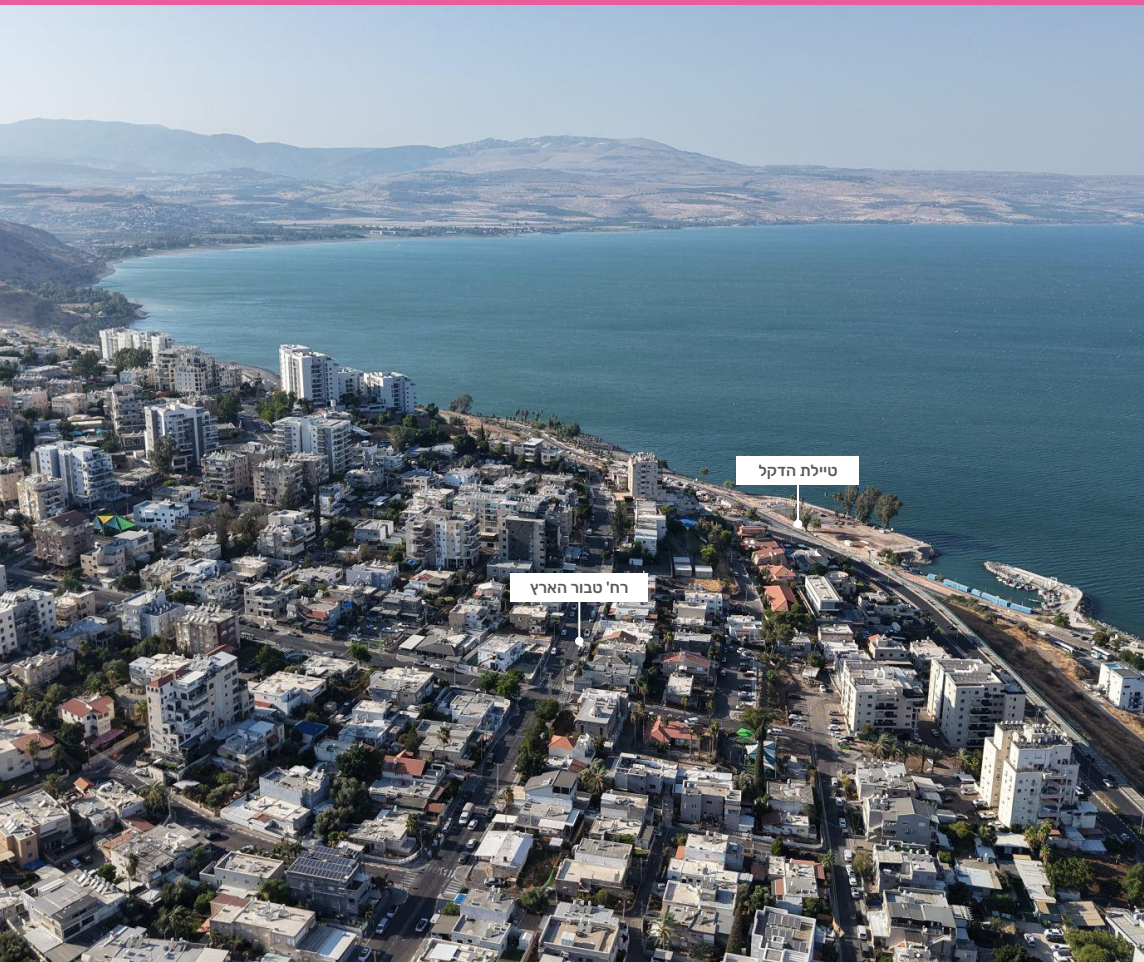
תיירות ונופש



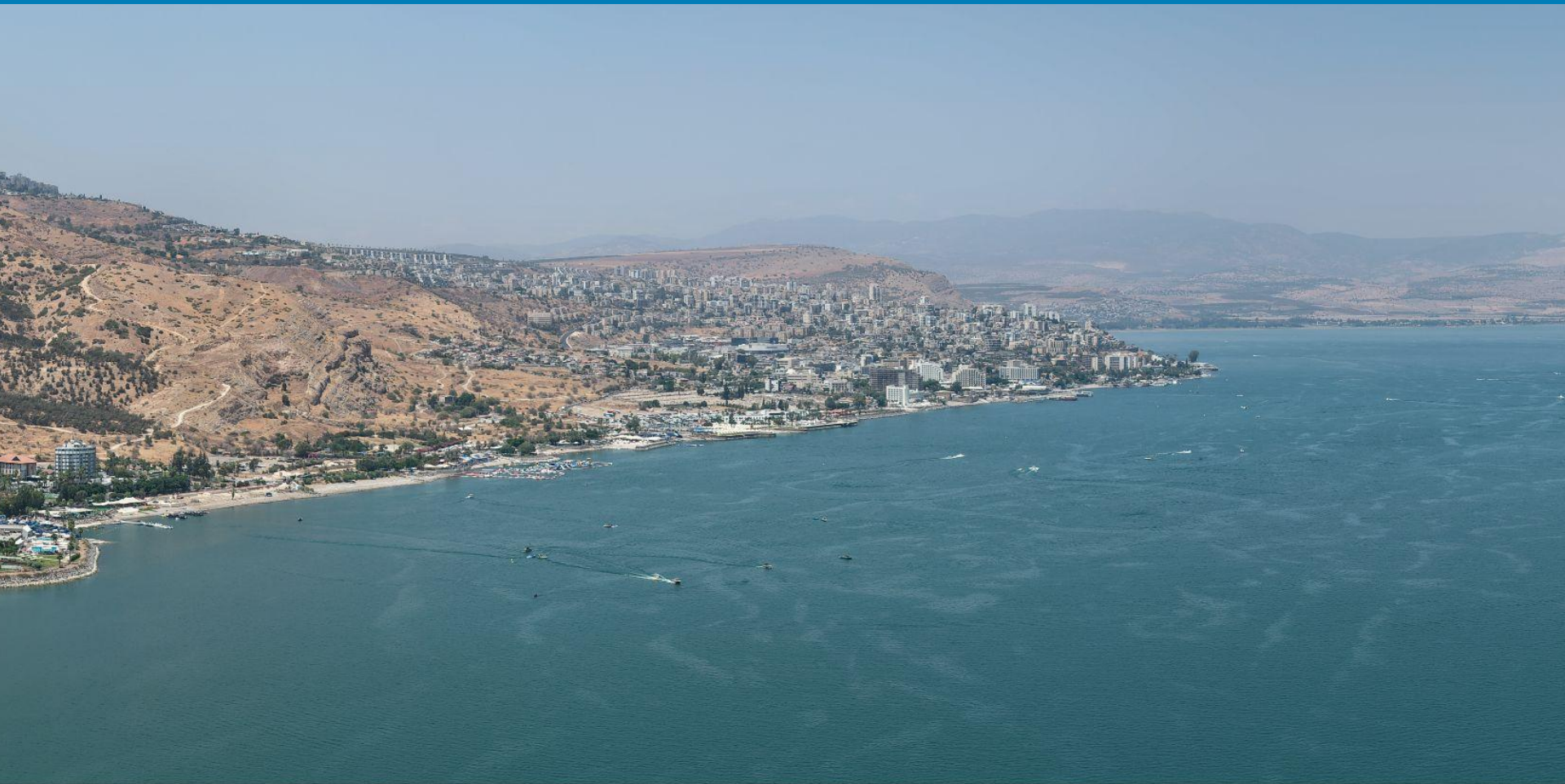
התיירות תורמת לכלכלה המקומית ומחזקת את הזהות הטבריינית, אך במקביל גורמת לעומס על התשתיות הקיימות (תנועה, ניקיון).

במה עוסקת התכנית?

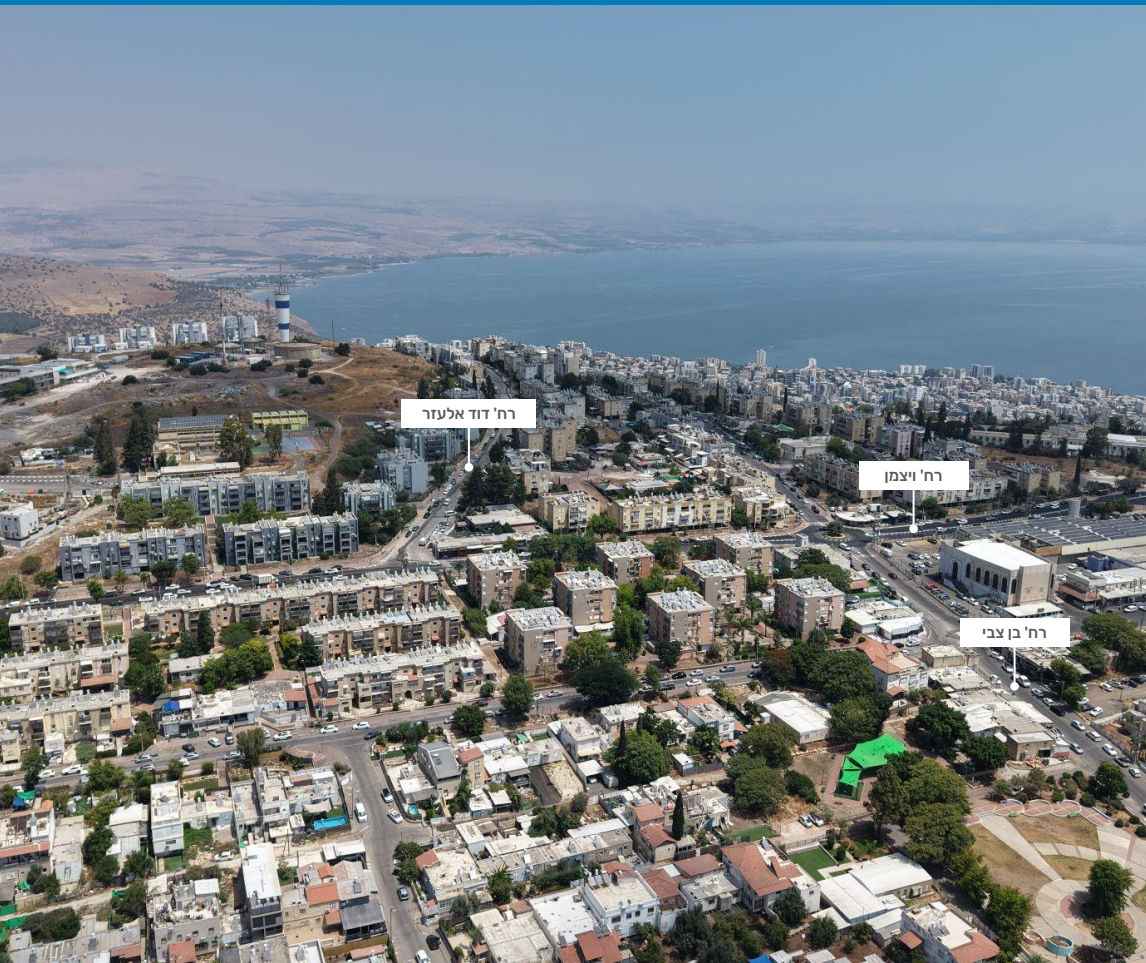
תיירות ונופש



- איזה סוג תיירות תהיה בטבריה?
- איזה קשר יהיה בין אזור המגורים לאזור התיירות?



מה למדנו?



טבריה היא העיר היחידה השוכנת
לאורך הכנרת,
והעיר ה-5 בגודלה מבחינת היקף
אוכלוסייה במחוז צפון.

מה עלה מתוך הסקר תושבים?



העיר צריכה לספק שירותים אזוריים,
לכלול תחבורה ציבורית איכותית
(בדגש על רכבת) ולהיות 'פתוחה'
בסופ"ש כדי לחזק את מעמדה באזור.

במה עוסקת התכנית?

תפקיד
אזורי



- איך טבריה יכולה להיות עיר משמעותית באזור?
- איזה שירותים העיר תציע?

עדכון תכנית המתאר הכוללנית - אז למה עכשיו?



“...העתיד אולי
נמצא מעבר לטווח
הראיה שלנו, אבל
אינו לחלוטין מעבר
לתחום השפעתנו...”

“...Our future may lie beyond
our vision, but it is not
completely beyond our
control...” Robert F. Kennedy (1925 - 1968)

עדכון תכנית המתאר הכוללנית - אז למה עכשיו?



בשנת 2014 אושרה תכנית המתאר הנוכחית (ג/18071).

**עדכון תכנית המתאר
הוא תהליך חשוב
להתפתחות העיר**

וכלל תהליך של למידה, דיוק והתאמה למציאות המשתנה ולמגמות מתוכננות בעיר ובאזור כולו.

עדכון תכנית המתאר הכוללנית - אז למה עכשיו?

כבר היום, לפי תכניות מאושרות ומקודמות בעיר:

טבריה צפוי לגדול כמעט פי 3

המשמעות היא:
מכ-52 אלף תושבים לכ-150 אלף תושבים



מקרא

בנייה חדשה

תכנון ראשוני

מתחמי התחדשות עירונית

עדכון תכנית המתאר הכוללנית - אז למה עכשיו?

התכניות אשר מקודמות כיום:

- שכונת הרקפת
- שכונת ואדי רקת
- שכונת מורדות ב'
- שכונות המושבה א'
- שכונת המושבה ב'
- מתחם עשר (תכנון ראשוני)
- מתחמי התחדשות עירונית
- תכנית אב להתחדשות עירונית



מקרא

- בנייה חדשה
- תכנון ראשוני
- מתחמי התחדשות עירונית
- 🚆 תחנת רכבת מיקום ראשוני
- 🚆 תחנת רכבת מסילת תוואי ראשוני
- 🚌 כבישים קיימים

עדכון תכנית המתאר הכוללנית - אז למה עכשיו?

מתוכננת תחנת רכבת בטבריה,

כחלק ממסילת הגליל (תת"ל 195)
התכנון הוא ראשוני ומיקום התחנה עוד לא סופי.

מדובר בהזדמנות משמעותית שתחבר את טבריה לרשת המסילות הארצית.



מקרא

בנייה חדשה

תכנון ראשוני

מתחמי התחדשות עירונית

תחנת רכבת מיקום ראשוני

מסילת רכבת תוואי ראשוני

כבישים קיימים

שלבי התכנית וכיצד תוכלו לקחת חלק בתהליך

אנחנו כאן

שלבי התכנית

מצב קיים

חזון, מטרות
ויעדים

חלופות תכנון

גיבוש חלופה
נבחרת

הכנת מסמכי התכנית
והגשה למוסדות התכנון

אוגוסט | ספטמבר | אוקטובר | נובמבר | דצמבר | אנוסט | ספטמבר | אוקטובר | נובמבר | דצמבר | אנוסט | יולי | יוני | מאי | אפריל | מרץ | פברואר | ינואר | דצמבר | נובמבר | אוקטובר | ספטמבר | אוגוסט



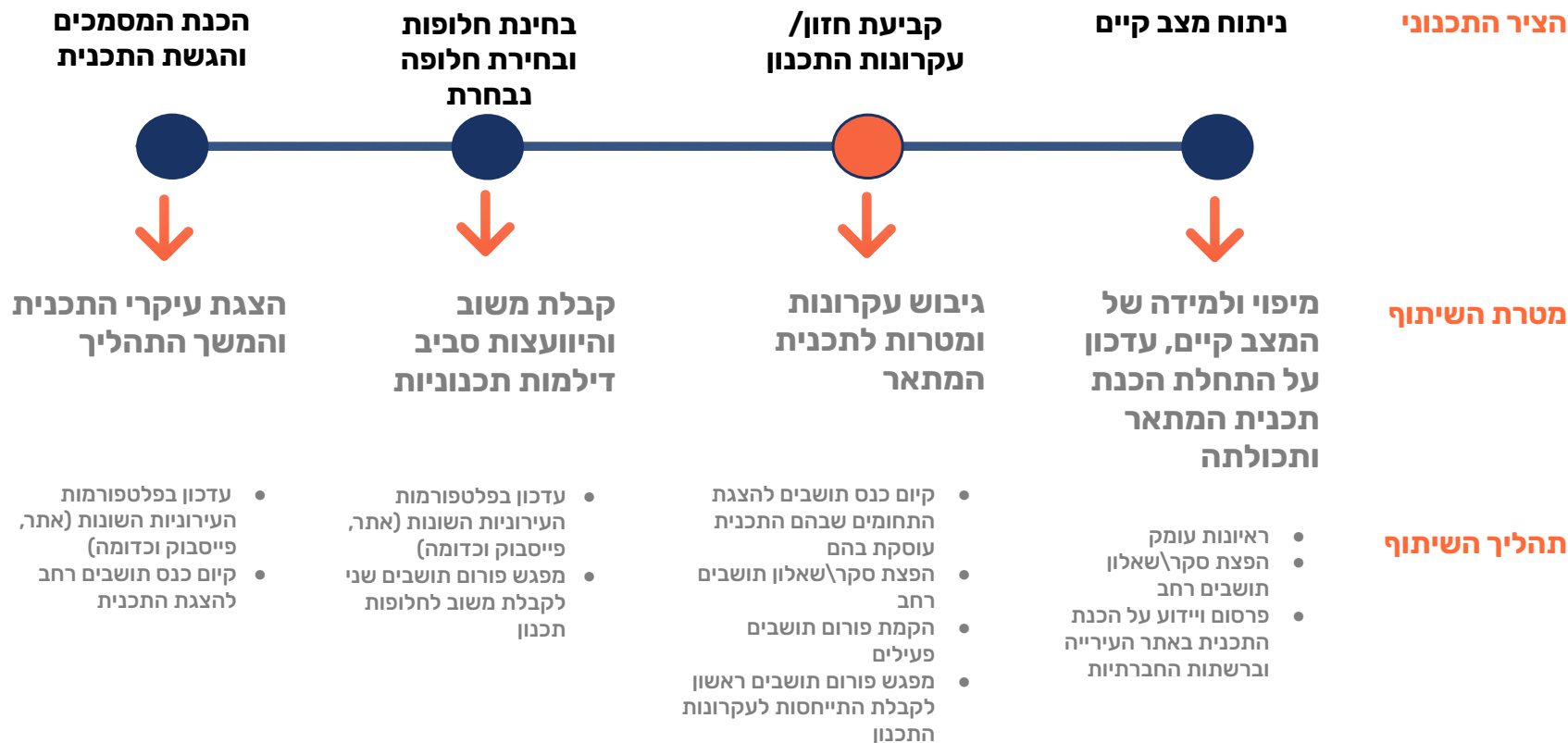
הצטרפו למפגשי הפורום
'טבריה לאן?'

הצטרפו לקבוצת וואטסאפ בברקוד המצורף
או בקישור שנשלח בצ'אט בזום



בואו לכנסי תושבים
שייערכו בשלבים הבאים

שלבי התכנית וכיצד תוכלו לקחת חלק בתהליך



תודה על ההקשבה.

